

精密断面試料作製装置

H30 年度地方創生推進交付金

めっきやコーティングなどの表面処理の状態を電子顕微鏡で調べるために必要な前処理（精密な断面を作製）を行う装置です。

■ 装置の写真



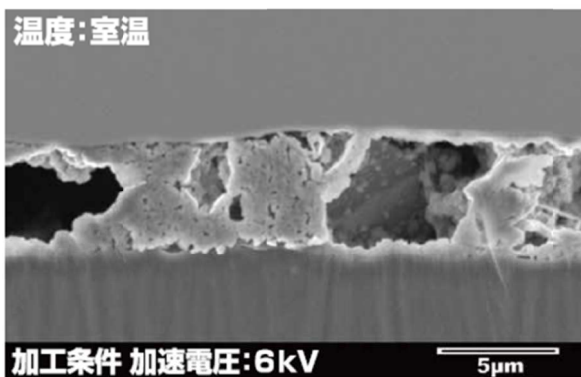
■ 主な仕様

- 加速電圧：2～8kV
- シリグ スピンドル：500 $\mu\text{m}/\text{h}$
- 冷却温度：-120～0°C
- 間欠加工可能

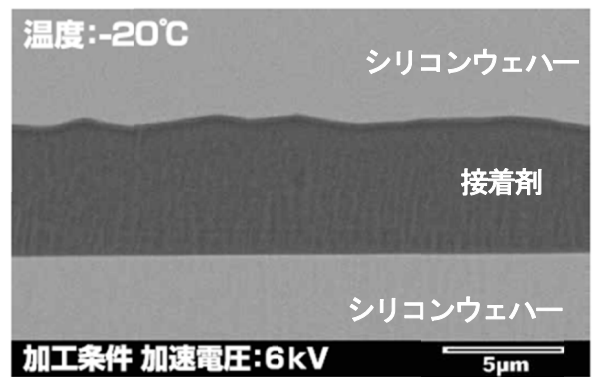
メーカー：日本電子株式会社

型式：IB-19520CCP

冷却機能を使用した断面加工例（シリコンウェハ同士を接着剤で貼り合わせた界面）



室温加工では熱ダメージにより接着材層が変形



冷却(-20°C)加工により良好な断面作製が可能