

# マイクロ結晶方位解析顕微鏡

金属やセラミックスの結晶構造を詳細に調べることができます。

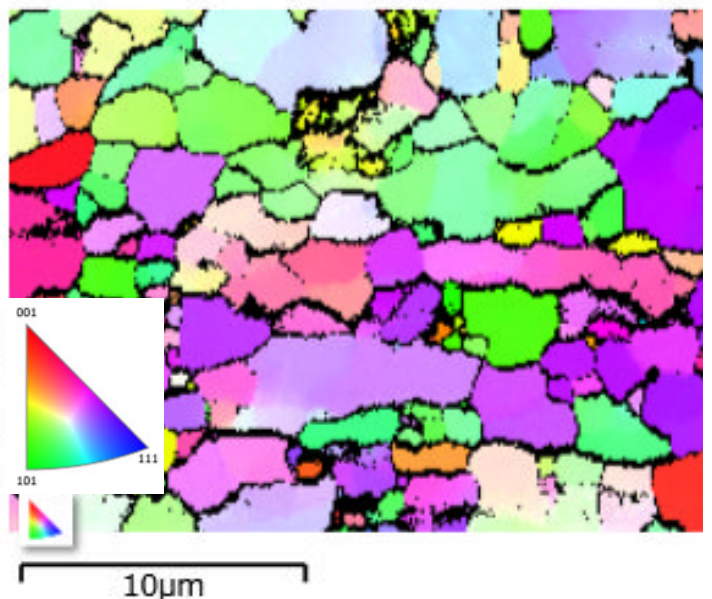
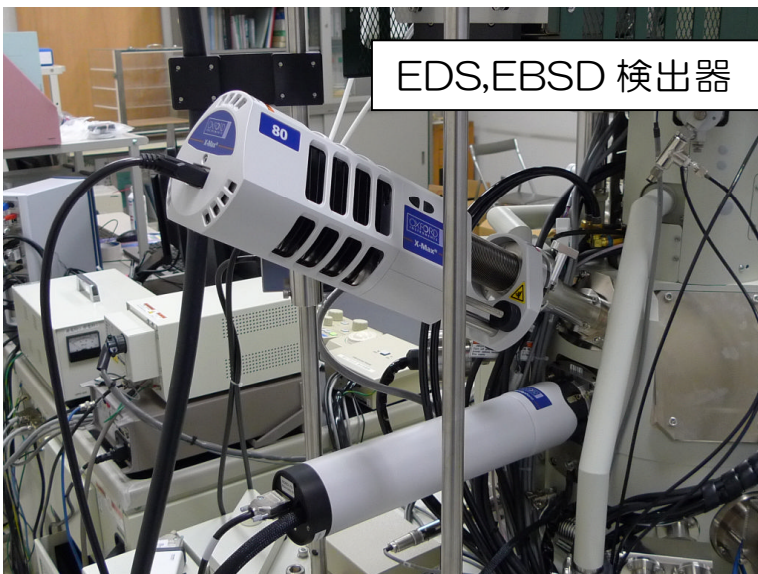
## ■ 装置の外観



## ■ 特徴

- 機能：電子顕微鏡 (FE-SEM)  
元素分析 (EDS)  
結晶方位解析 (EBSD)
- 二次電子分解能：0.8nm  
(加速電圧 1kV, 15kV)
- 特徴：低真空モード  
TTL (減速光学系)

## ■ 測定例



(市販のアルミニウム箔 IPF Z方向)

H26年3月導入

地域の元気臨時交付金活用事業

担当部 金属材料部