

金属組織試料作製装置

金属材料の組織試験や、硬さ試験等に用いる検査用鏡面試料を迅速に作製することができます。

■ 装置の外観

■ 特徴

試料切断部

研磨・琢磨部



ビューラー社製
デルタアブラシメット 250



ビューラー社製
エコメット 250 プロ
+オートメット 250

熱間埋込部

電解研磨部



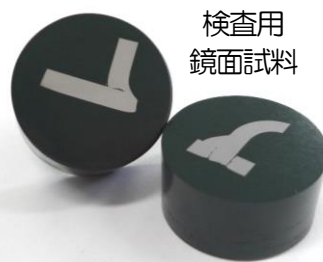
ビューラー社製
シンプリメット 3000



ビューラー社製
エレクトロメット 4

- 試料切断
最大切断試料径 $\phi 95$
- 熱間埋込
埋込径 $\phi 30, \phi 40, \phi 50\text{mm}$
- 研磨・琢磨
研磨量 0.05mm 単位で制御可能
- 電解研磨
出力電圧・電流 $100\text{V}-10\text{A}$

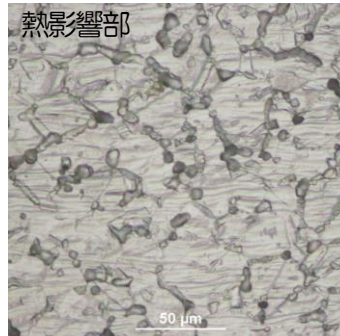
■ 試料作製・組織観察例



検査用
鏡面試料



SUS304
溶接部



熱影響部



母材

(ステンレス鋼のシュウ酸エッチング試験)